

Relógio de Sol Equatorial

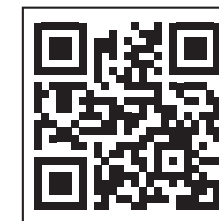


www.planetario.up.pt
geral@planetario.up.pt
www.facebook.com/planetariodoporto
www.youtube.com/@planetario-porto
www.instagram.com/planetariodoporto

INSTRUÇÕES

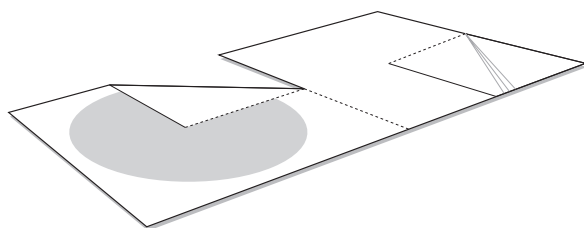
O relógio tem que ser montado como o indicado nos seguintes diagramas e orientado com o triângulo frontal apontado para Norte.

Durante o horário de Verão, a leitura da sombra é realizada na parte frente do relógio, e no Inverno, a leitura é efectuada no verso.

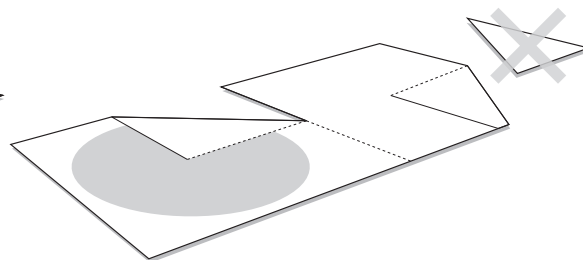


bit.ly/relogio-sol

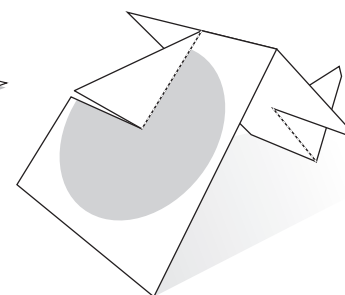
1 Dispor o relógio com a frente voltada para cima.



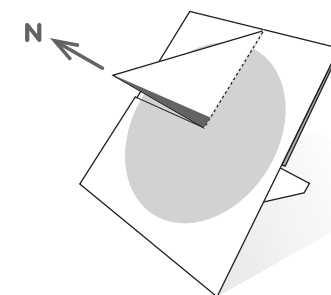
2 Cortar pela latitude correspondente.



3 Aplicar cola nas costas nas áreas indicadas.



4 Fechar, colando e orientar o relógio para Norte.



Relógio de Sol Equatorial



www.planetario.up.pt
geral@planetario.up.pt
www.facebook.com/planetariodoporto
www.youtube.com/@planetario-porto
www.instagram.com/planetariodoporto

