

Uma Balança "Lunar"

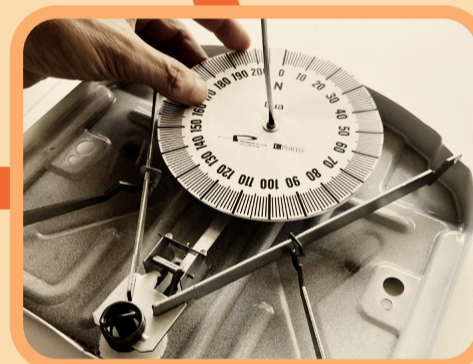
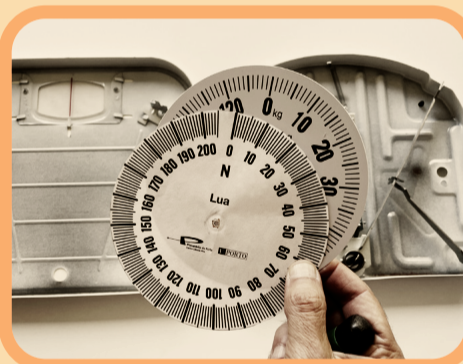
Nesta atividade vamos construir uma balança dinamómetro que medirá o nosso peso na Lua!



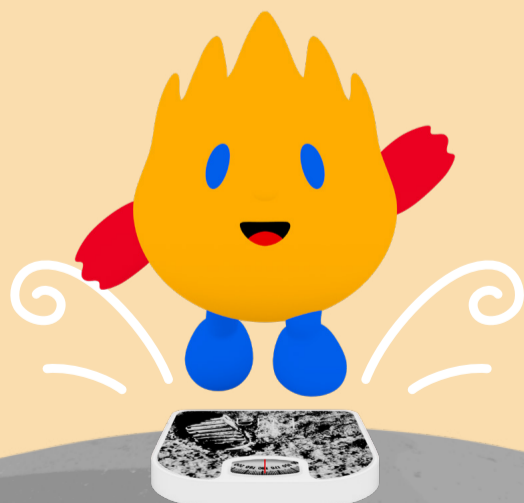
O primeiro passo é arranjar uma "balança de casa de banho" analógica, que seja fácil de desmontar.

Segundo, é necessário arranjar uma forma de abrir a balança para ter acesso ao mostrador.

De seguida coloca-se o novo mostrador por cima do original e voltamos a montar a balança.



Como podes ver, no exemplo é usado um fio para recolocar as molas no lugar.



Agora já temos um dinamómetro que mede o nosso peso na Lua. Repara que a escala está em newton e não nos habituais quilogramas-força que estamos habituados a ver. Para converter os valores obtidos a partir de agora podemos usar a regra das proporções onde 1 kgf corresponde a 9,8 N.

Podes encontrar esta actividade online em:
<http://planetario.up.pt/pt/atividadepesomassa>



Novo mostrador para uma balança dinamómetro
cujo máximo corresponde a 130 kg.

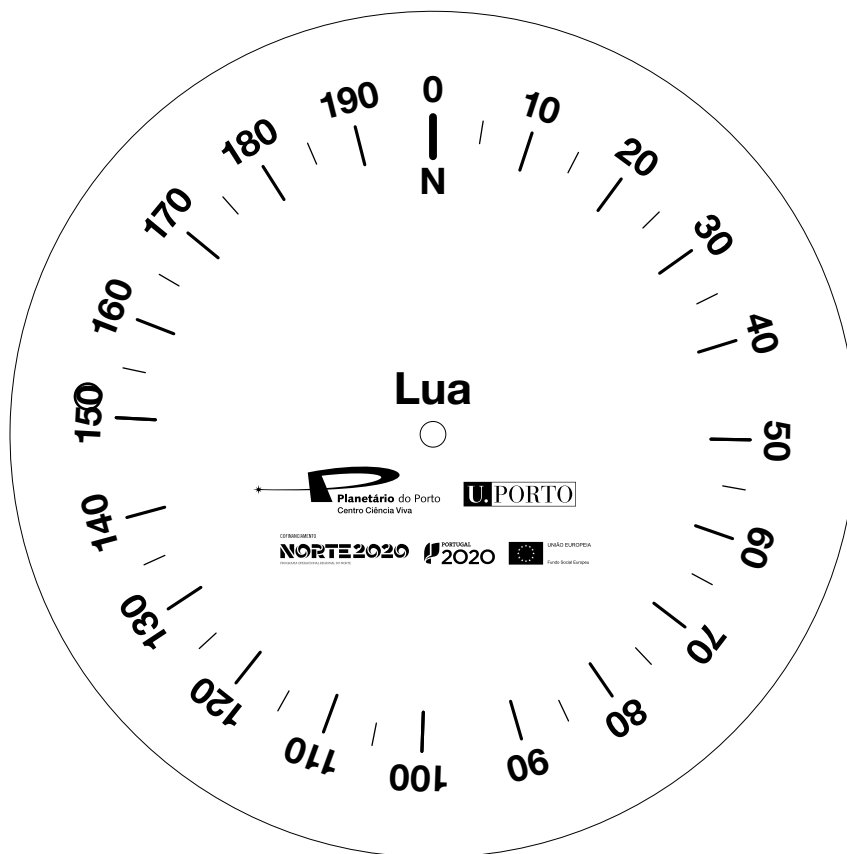


Imagem para cobrir a balança dinamómetro:

